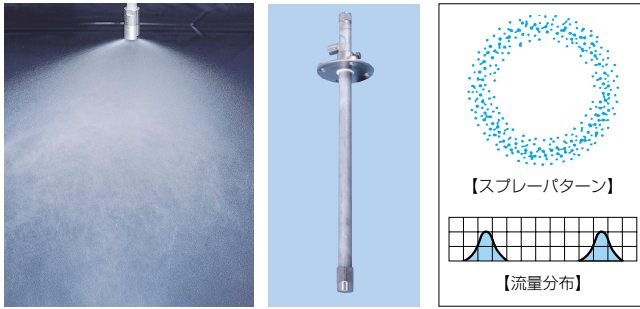
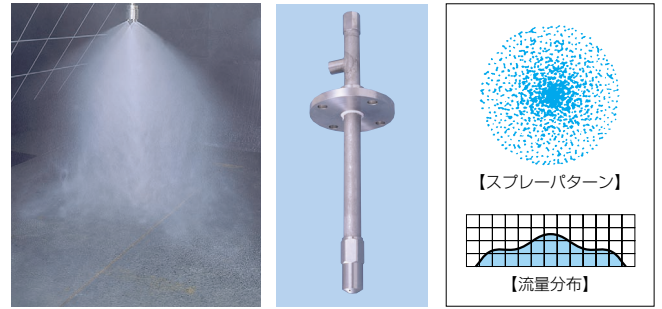


## 単頭形SPBシリーズ



## 4孔SPBシリーズ 特許出願中



### 【特性】

- 細霧を大量に発生する、スプレーパターンが環状の噴霧量可変形空円錐ノズル(単頭形)。
- 噴霧量の増減は、供給水の圧力を一定にしたまま排出バルブの開閉により変化させ、排出バルブ全閉で噴霧量最大、全開で噴霧量最小。噴霧量のターンダウン比(絞り比)は1:10。
- 供給流量の一部分は、排出バルブ開のとき排出配管に戻され供給流量は増加する。供給流量の増加は最大噴霧量の40%以内。
- 最大、最小噴霧量の粒子径変化がきわめて小さいため、入口ガス温度が変化する時の気化冷却に最適。
- 多頭形SPBシリーズは、1本のノズルで噴霧量の増加を図り、粒径の増大を最小に抑えたいときに使用。

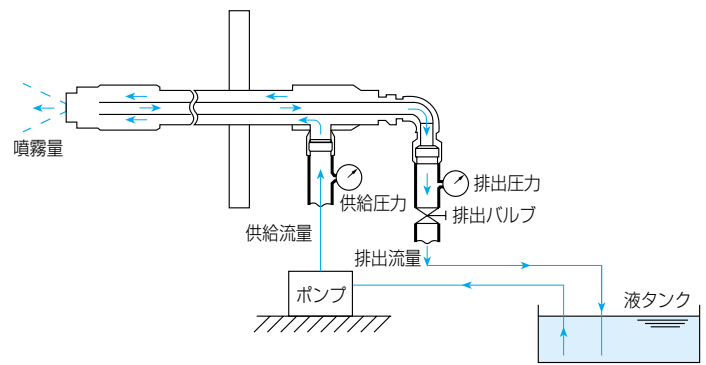
### 【標準圧力】

供給圧力 2MPa(排出バルブ全閉)

### 【主用途】

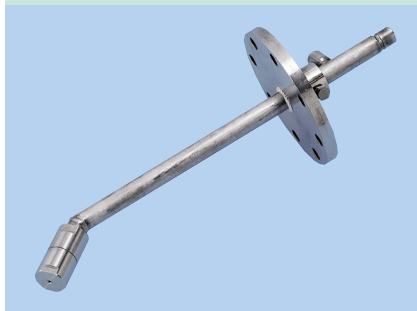
冷却：ゴミ焼却場、セメント工場、ガラス工場、高炉、製鉄所  
 調湿：高炉送風

### ノズルの使用例



ノズルの取付方に応じ、次のものも用意しています。ご相談ください。

### 45° 曲げスピルバック



### 炉内用保護管



### ノズル/配管接続用耐圧ホース



※詳細については別途カタログ「ガス冷却1流体高圧リターンノズル」をご請求になるか、最寄りの弊社営業所にお問い合わせください。