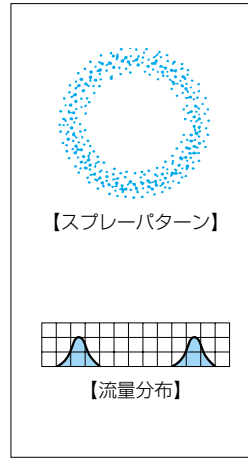
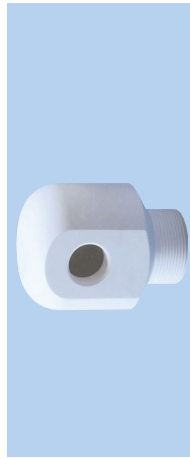


空円錐ノズル/中噴量アルミナ形

Hollow Cone Spray Nozzles/medium capacity

AP-AL92



【特 性】

- ノズル全体がアルミナセラミックでできている空円錐ノズル。
- 液圧の高低にかかわらず噴霧が安定し、スプレーパターンが環状の比較的細かい粒径の空円錐噴霧を発生。流入口、噴出口とも1孔で目詰まりしにくい。
- 流入方向に対し、直角に噴霧。

【標準圧力】

0.2MPa

【主用途】

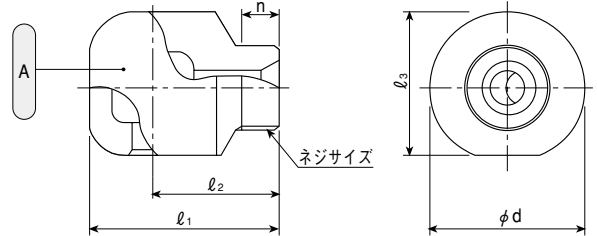
- 洗浄：ガス、空気、機器装置、塗装前処理など
 冷却：ガス、空調、屋根、機器装置、食品、温水など
 散布：パツ気、給湿など

AP-AL92シリーズ

AP-AL92シリーズ	
構造	●一体物のオールアルミナノズル。 ●ノズル内部は流入口、チャンバー、噴口のみで構成。
材質	●92%アルミナ

※ねじ込む相手が金属の場合、ネジの欠けにご注意下さい。
 金属ソケット付きを推奨いたします。
 (金属ソケットについてはP.86をご覧ください)

シリーズ	ネジサイズ	外形寸法 (mm)					質量 (gr.)
		l ₁	l ₂	l ₃	φd	n	
AP-AL92	1/2 M	48.5	33.5	36	38	14	120
	3/4 M	59	39	44	46	15	200
	1M	74	50	52.5	56	18	390
	1 1/2 M	105	70	81.5	85	20	1400
	2M	127	82	99	104	24	2100
	2 1/2 M	162	102	123.5	128	29	4500
	3M	205	135	150	160	31	8900



①ノズル(セラミック<AL₂O₃ 92%)

(ご注意) 形番、材質により、外観・外形寸法が若干異なる場合があります。

噴量の区分	ネジサイズ							噴 角			噴 量 (ℓ/min)						平均粒径 (μm)	異物通過径 (mm)	
	1/2M	3/4M	1M	1 1/2M	2M	2 1/2M	3M	0.05 MPa	0.2 MPa	0.5 MPa	0.03 MPa	0.05 MPa	0.1 MPa	0.15 MPa	0.2 MPa	0.3 MPa			0.5 MPa
	14	○							76°	80°	83°	5.62	7.19	10.0	12.2	14.0			17.0
16	○							76°	80°	83°	6.43	8.22	11.5	13.9	16.0	19.4	24.9	7.2	7.5
18	○							76°	80°	83°	7.23	9.24	12.9	15.7	18.0	21.9	28.0		
20	○							76°	80°	83°	8.03	10.3	14.0	17.4	20.0	24.3	31.1	800	8.0
23	○							76°	80°	83°	9.24	11.8	16.5	20.0	23.0	28.0	35.7		
26		○						76°	80°	83°	10.4	13.4	18.6	22.6	26.0	31.6	40.4	9.9	10.3
30		○						76°	80°	83°	12.1	15.4	21.5	26.1	30.0	36.5	46.6		
35		○						76°	80°	83°	14.1	18.0	25.1	30.5	35.0	42.5	54.4	750	12.1
40		○						76°	80°	83°	16.1	20.5	28.7	34.8	40.0	48.6	62.1		
45			○					81°	85°	89°	18.1	23.1	32.2	39.2	45.0	54.7	69.9	13.7	15.0
50			○					81°	85°	89°	20.1	25.7	35.8	43.5	50.0	60.8	77.7		
55			○					81°	85°	89°	22.1	28.2	39.4	47.9	55.0	66.8	85.4	16.6	18.0
60			○					81°	85°	89°	24.1	30.8	43.0	52.2	60.0	72.9	93.2		
70			○					81°	85°	89°	28.1	35.9	50.2	61.0	70.0	85.1	109	24.3	30.6
80				○				81°	85°	89°	32.1	41.1	57.3	69.7	80.0	97.2	124		
100				○				81°	85°	89°	40.2	51.4	71.7	87.1	100	122	155	1800	36.9
120				○				81°	85°	89°	48.2	61.6	86.0	104	120	146	186		
150				○				81°	85°	89°	60.3	77.0	107	131	150	182	233	1800	39.6
200					○			81°	85°	89°	80.3	103	143	174	200	243	311		
250					○			81°	85°	89°	100	128	179	218	250	304	388	1800	39.6
300						○		81°	85°	89°	121	154	215	261	300	365	466		
400						○		81°	85°	89°	161	205	287	348	400	486	621	1800	39.6
500							○	81°	85°	89°	201	257	358	435	500	608	777		
600							○	81°	85°	89°	241	308	430	522	600	729	932	1800	39.6